

OCTAVE LOTIN 81

CRÉÉ LE
2023-10-05

Surface totale 219.44 m ²	Étages 3	Pièces 19	Salles de bain 1.1
--	--------------------	---------------------	------------------------------

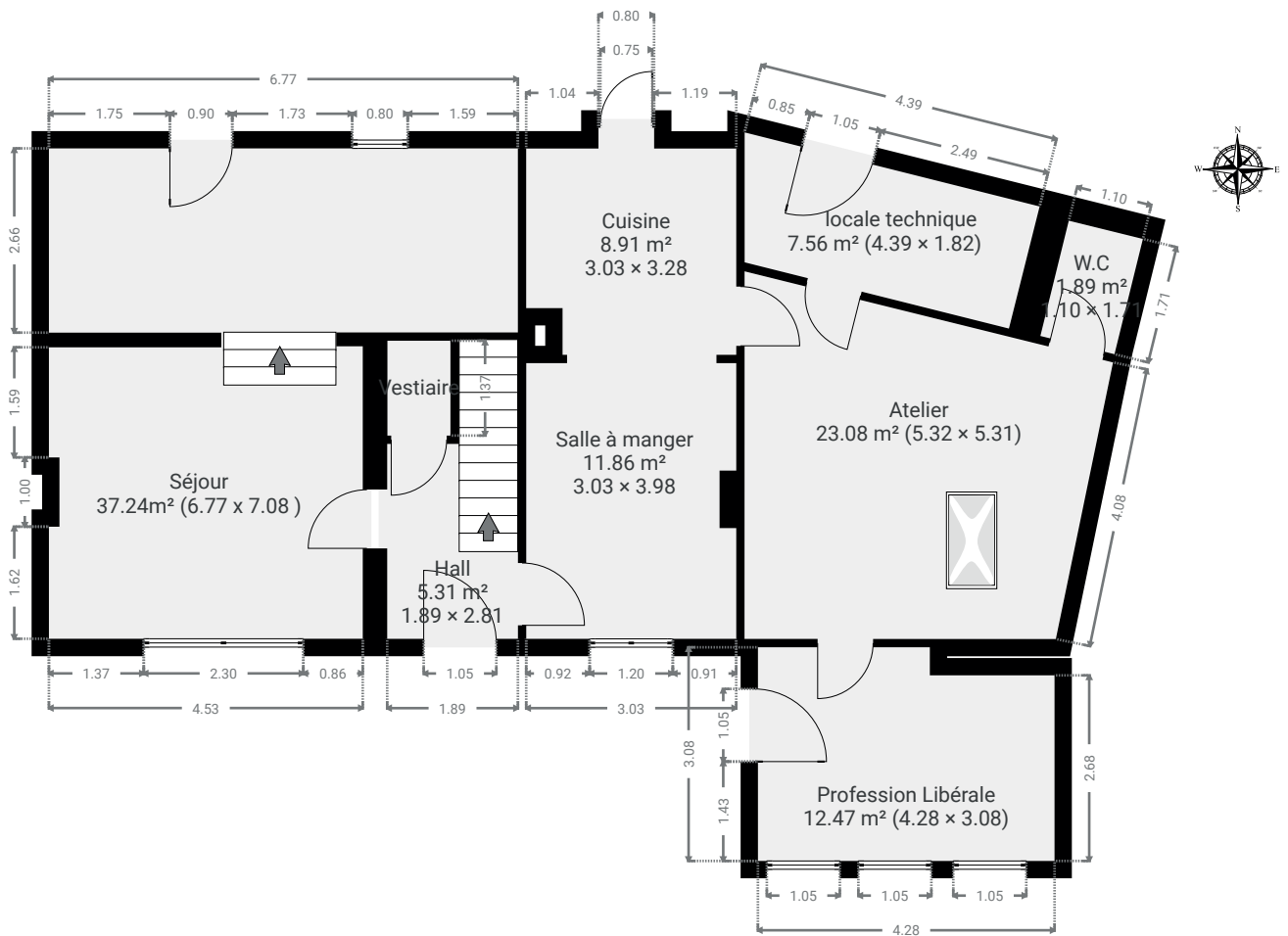
OCTAVE LOTIN 81

SURFACE TOTALE : 219.44 m² • SURFACE HABITABLE : 219.44 m² • ÉTAGES : 3 • PIÈCES : 19



Rez-de-chaussée

SURFACE TOTALE : 109.48 m² • SURFACE HABITABLE : 109.48 m² • PIÈCES : 9



CETTE SUPERFICIE TOTALE CORRESPOND À L'ADDITION DES MESURES NETTES DE TOUTES LES PIÈCES, SANS COMPTER LES MURS, LES PASSAGES ENTRE LES PIÈCES ET LES GAINES TECHNIQUES

0 1 2 3 4 5m

1:107

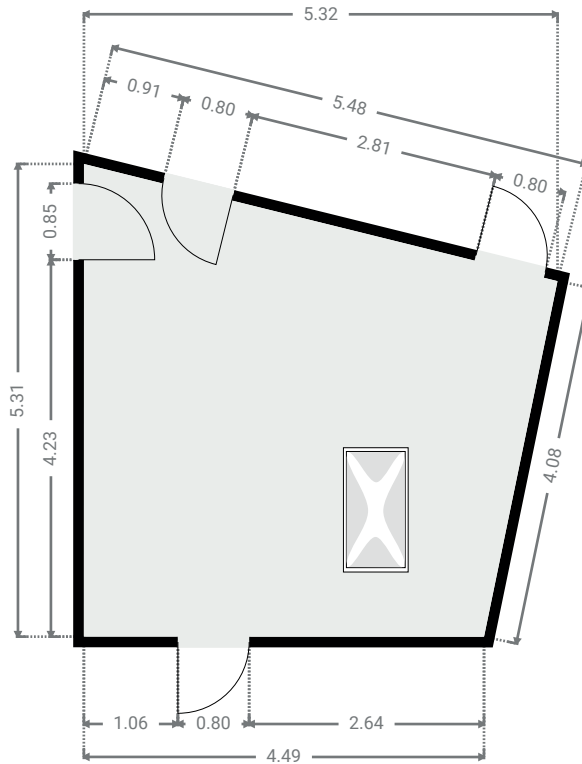
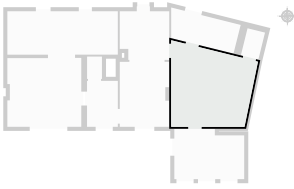
OCTAVE LOTIN 81

SURFACE TOTALE : 219.44 m² • SURFACE HABITABLE : 219.44 m² • ÉTAGES : 3 • PIÈCES : 19



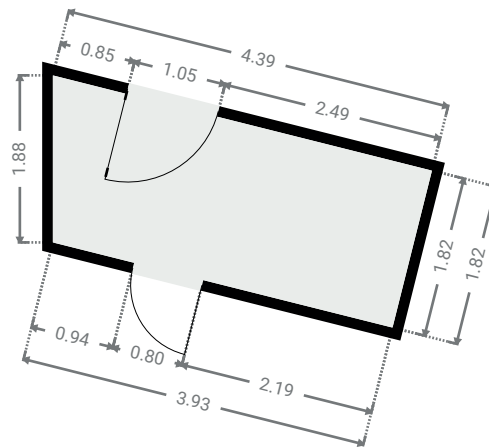
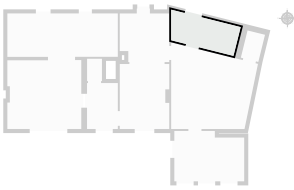
Atelier Rez-de-chaussée

LARGEUR : 5.32 m • LONGUEUR : 5.31 m
SURFACE : 23.08 m² • PÉRIMÈTRE : 19.35 m



Locale technique Rez-de-chaussée

LARGEUR : 4.39 m • LONGUEUR : 1.82 m
SURFACE : 7.56 m² • PÉRIMÈTRE : 12.01 m



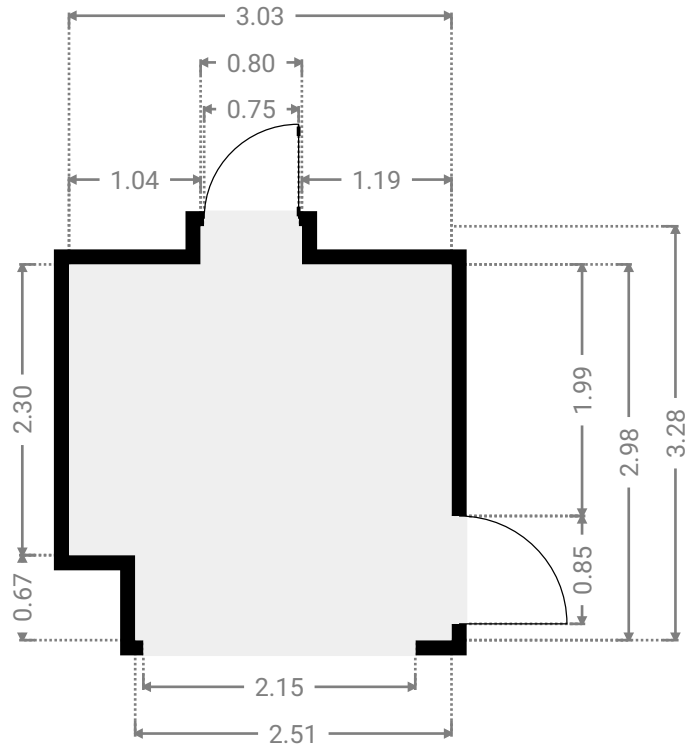
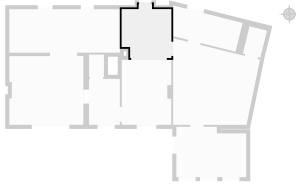
OCTAVE LOTIN 81

SURFACE TOTALE : 219.44 m² • SURFACE HABITABLE : 219.44 m² • ÉTAGES : 3 • PIÈCES : 19



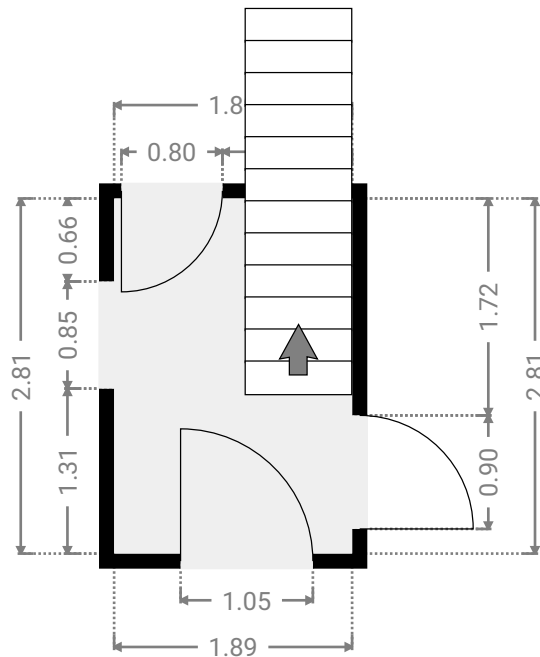
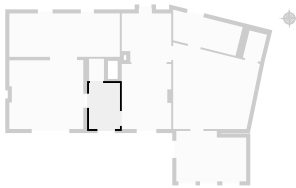
▼ Cuisine Rez-de-chaussée

LARGEUR : 3.03 m • LONGUEUR : 3.28 m
SURFACE : 8.91 m² • PÉRIMÈTRE : 12.62 m

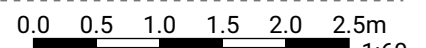


▼ Hall Rez-de-chaussée

LARGEUR : 1.89 m • LONGUEUR : 2.81 m
SURFACE : 5.31 m² • PÉRIMÈTRE : 9.40 m



CETTE SUPERFICIE TOTALE CORRESPOND À L'ADDITION DES MESURES NETTES DE TOUTES LES PIÈCES, SANS COMPTER LES MURS, LES PASSAGES ENTRE LES PIÈCES ET LES GAINES TECHNIQUES



1:60

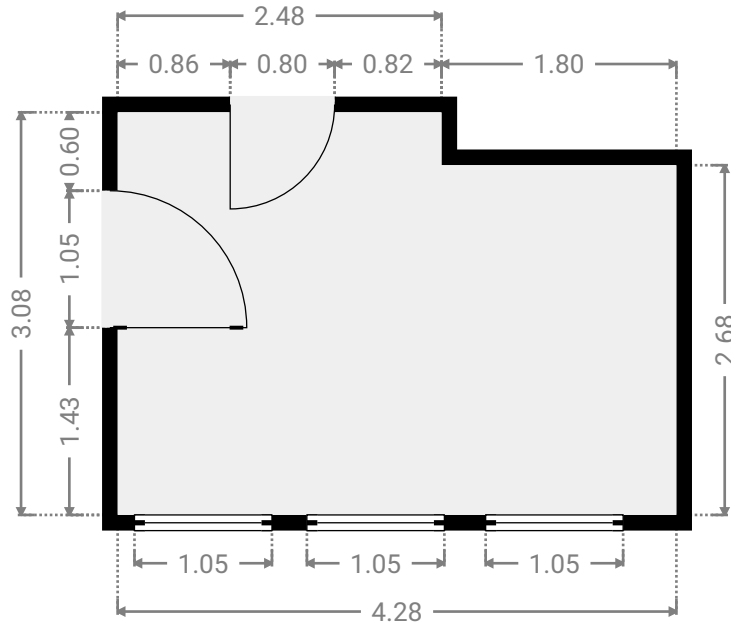
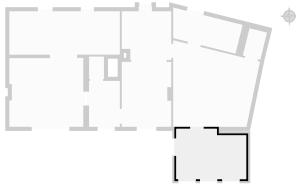
OCTAVE LOTIN 81

SURFACE TOTALE : 219.44 m² • SURFACE HABITABLE : 219.44 m² • ÉTAGES : 3 • PIÈCES : 19



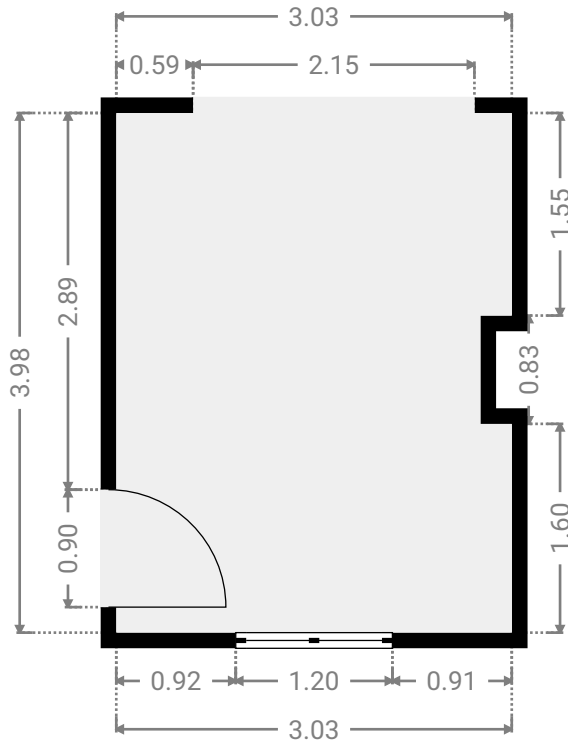
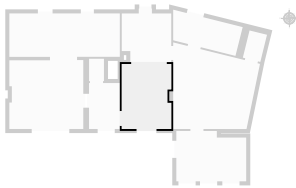
▼ Profession Libérale Rez-de-chaussée

LARGEUR : 4.28 m • LONGUEUR : 3.08 m
SURFACE : 12.47 m² • PÉRIMÈTRE : 14.73 m

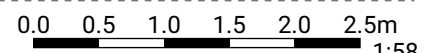


▼ Salle à manger Rez-de-chaussée

LARGEUR : 3.03 m • LONGUEUR : 3.98 m
SURFACE : 11.86 m² • PÉRIMÈTRE : 14.50 m



CETTE SUPERFICIE TOTALE CORRESPOND À L'ADDITION DES MESURES NETTES DE TOUTES LES PIÈCES, SANS COMPTER LES MURS, LES PASSAGES ENTRE LES PIÈCES ET LES GAINES TECHNIQUES



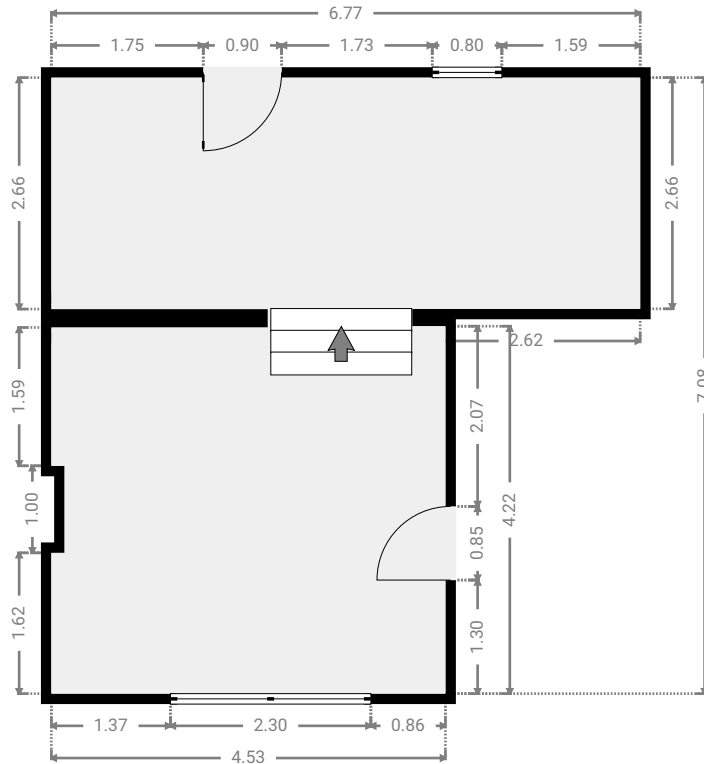
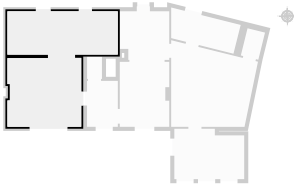
OCTAVE LOTIN 81

SURFACE TOTALE : 219.44 m² • SURFACE HABITABLE : 219.44 m² • ÉTAGES : 3 • PIÈCES : 19



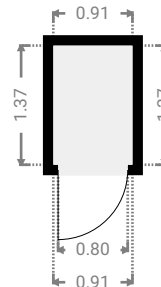
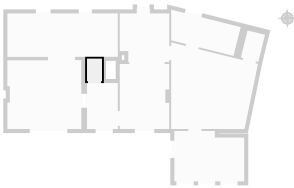
▼ Séjour Rez-de-chaussée

LARGEUR : 6.77 m • LONGUEUR : 7.08 m
SURFACE : 37.24 m² • PÉRIMÈTRE : 33.73 m

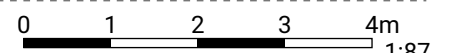


▼ Vestiaire Rez-de-chaussée

LARGEUR : 0.91 m • LONGUEUR : 1.37 m
SURFACE : 1.24 m² • PÉRIMÈTRE : 4.56 m



CETTE SUPERFICIE TOTALE CORRESPOND À L'ADDITION DES MESURES NETTES DE TOUTES LES PIÈCES, SANS COMPTER LES MURS, LES PASSAGES ENTRE LES PIÈCES ET LES GAINES TECHNIQUES



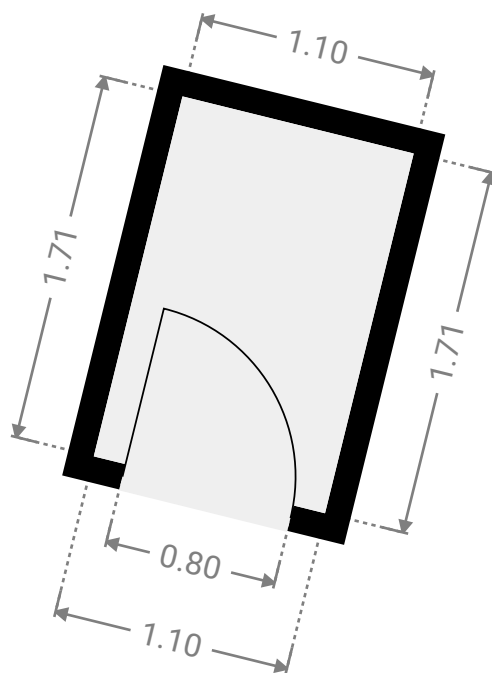
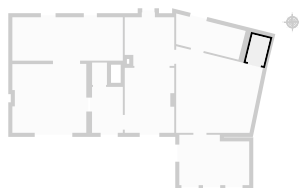
OCTAVE LOTIN 81

SURFACE TOTALE : 219.44 m² • SURFACE HABITABLE : 219.44 m² • ÉTAGES : 3 • PIÈCES : 19

▼ W.C

Rez-de-chaussée

LARGEUR : 1.10 m • LONGUEUR : 1.71 m
SURFACE : 1.89 m² • PÉRIMÈTRE : 5.63 m



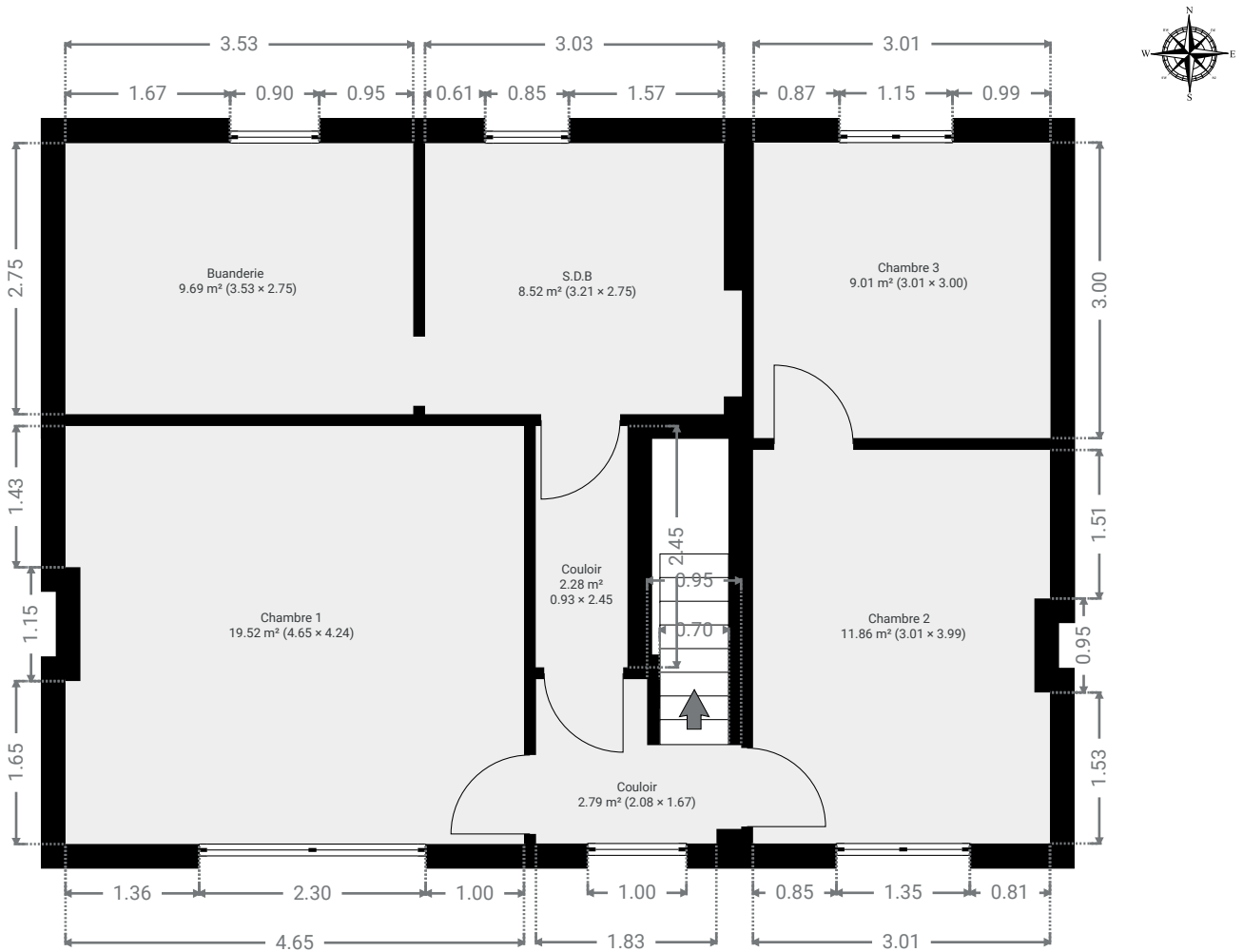
OCTAVE LOTIN 81

SURFACE TOTALE : 219.44 m² • SURFACE HABITABLE : 219.44 m² • ÉTAGES : 3 • PIÈCES : 19



1er étage

SURFACE TOTALE : 63.64 m² • SURFACE HABITABLE : 63.64 m² • PIÈCES : 7



CETTE SUPERFICIE TOTALE CORRESPOND À L'ADDITION DES MESURES NETTES DE TOUTES LES PIÈCES, SANS COMPTER LES MURS, LES PASSAGES ENTRE LES PIÈCES ET LES GAINES TECHNIQUES

0 1 2 3m

1:73

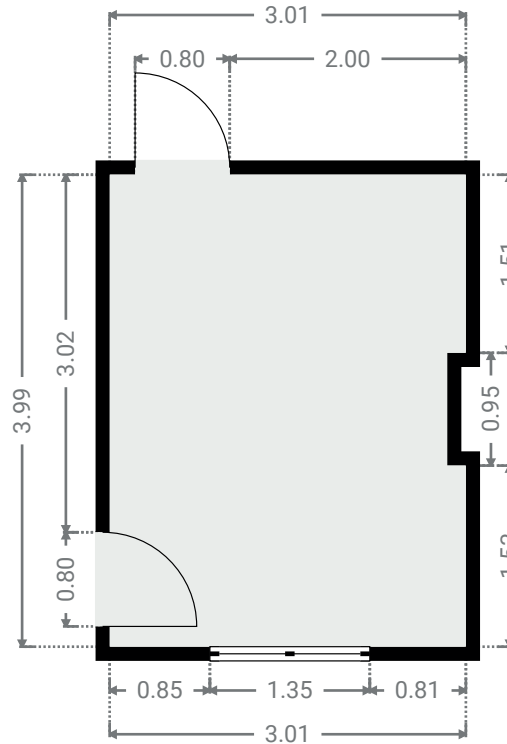
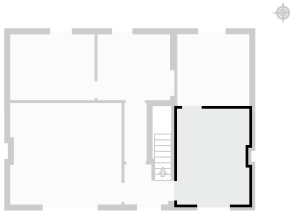
OCTAVE LOTIN 81

SURFACE TOTALE : 219.44 m² • SURFACE HABITABLE : 219.44 m² • ÉTAGES : 3 • PIÈCES : 19



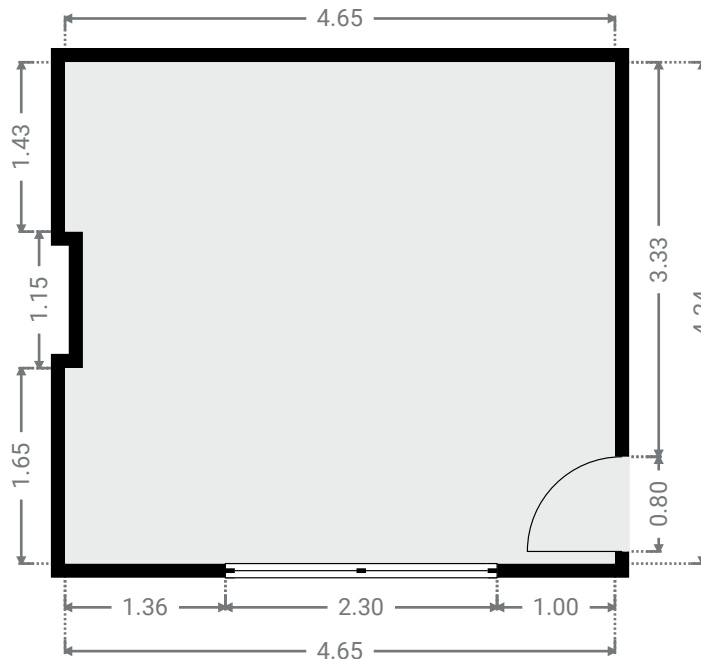
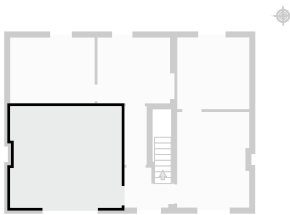
Chambre 2 1er étage

LARGEUR : 3.01 m • LONGUEUR : 3.99 m
SURFACE : 11.86 m² • PÉRIMÈTRE : 14.32 m



Chambre 1 1er étage

LARGEUR : 4.65 m • LONGUEUR : 4.24 m
SURFACE : 19.52 m² • PÉRIMÈTRE : 18.07 m



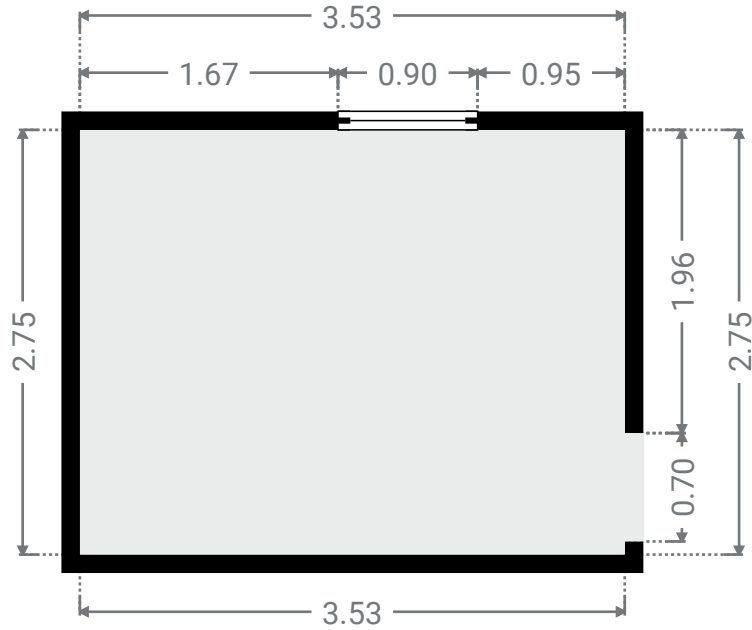
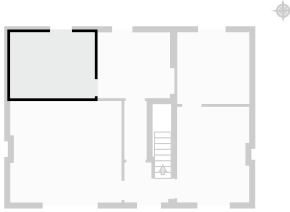
OCTAVE LOTIN 81

SURFACE TOTALE : 219.44 m² • SURFACE HABITABLE : 219.44 m² • ÉTAGES : 3 • PIÈCES : 19



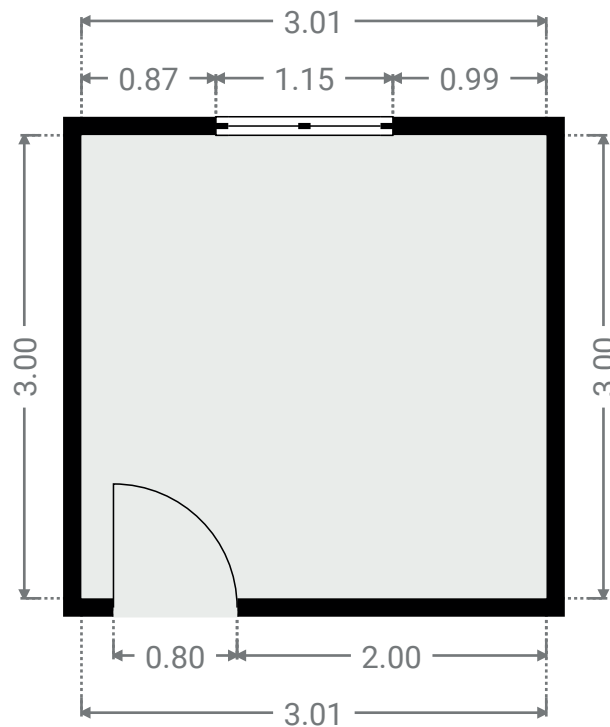
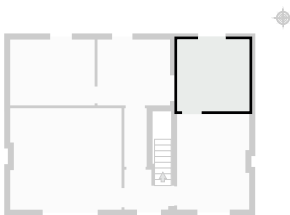
Buanderie 1er étage

LARGEUR : 3.53 m • LONGUEUR : 2.75 m
SURFACE : 9.69 m² • PÉRIMÈTRE : 12.55 m



Chambre 3 1er étage

LARGEUR : 3.01 m • LONGUEUR : 3.00 m
SURFACE : 9.01 m² • PÉRIMÈTRE : 12.01 m



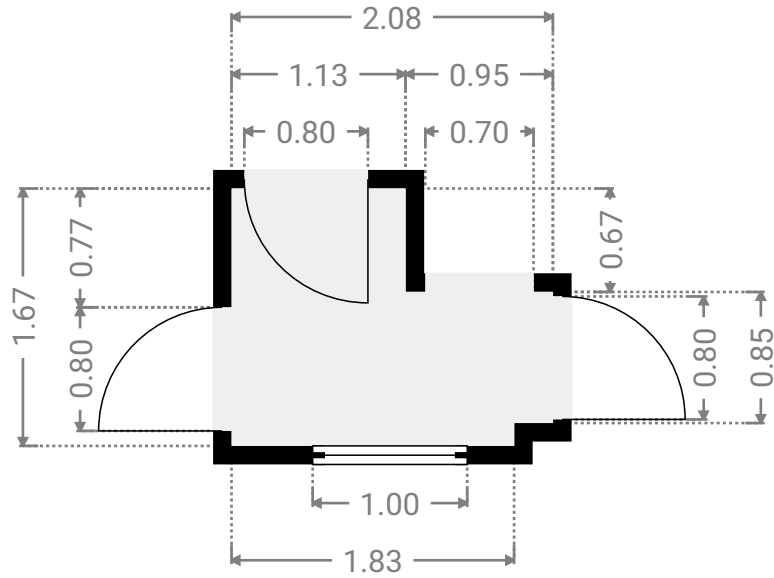
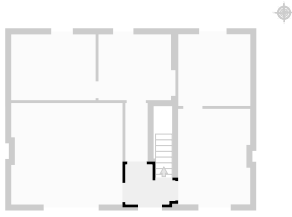
OCTAVE LOTIN 81

SURFACE TOTALE : 219.44 m² • SURFACE HABITABLE : 219.44 m² • ÉTAGES : 3 • PIÈCES : 19



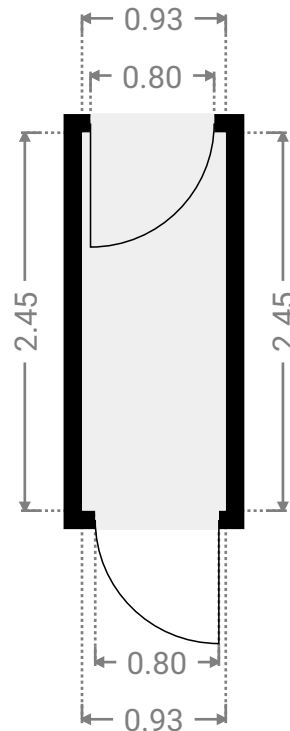
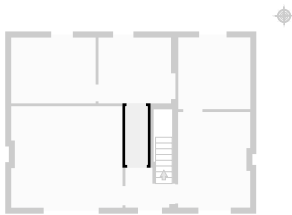
▼ Couloir 1er étage

LARGEUR : 2.08 m • LONGUEUR : 1.67 m
SURFACE : 2.79 m² • PÉRIMÈTRE : 7.49 m



▼ Couloir 1er étage

LARGEUR : 0.93 m • LONGUEUR : 2.45 m
SURFACE : 2.28 m² • PÉRIMÈTRE : 6.75 m

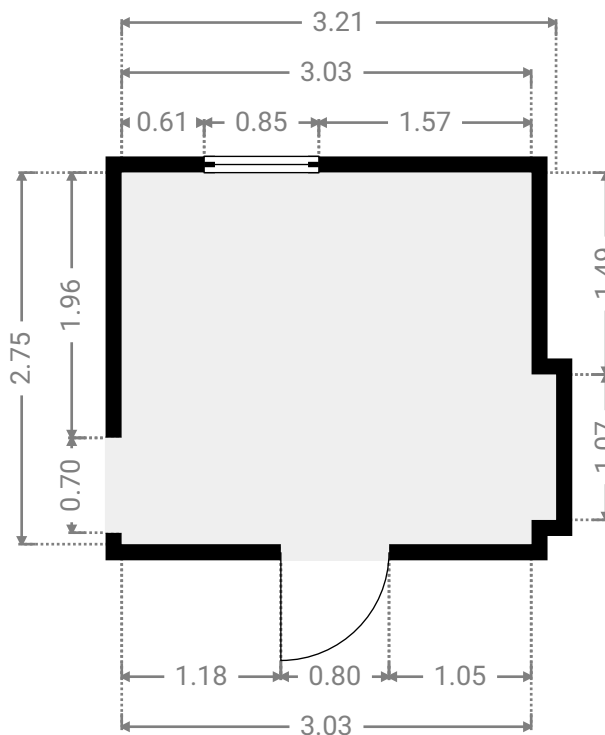
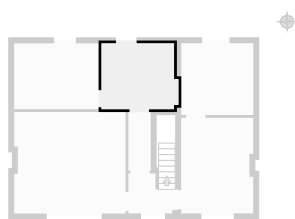


OCTAVE LOTIN 81

SURFACE TOTALE : 219.44 m² • SURFACE HABITABLE : 219.44 m² • ÉTAGES : 3 • PIÈCES : 19

▼ S.D.B 1er étage

LARGEUR : 3.21 m • LONGUEUR : 2.75 m
SURFACE : 8.52 m² • PÉRIMÈTRE : 11.92 m



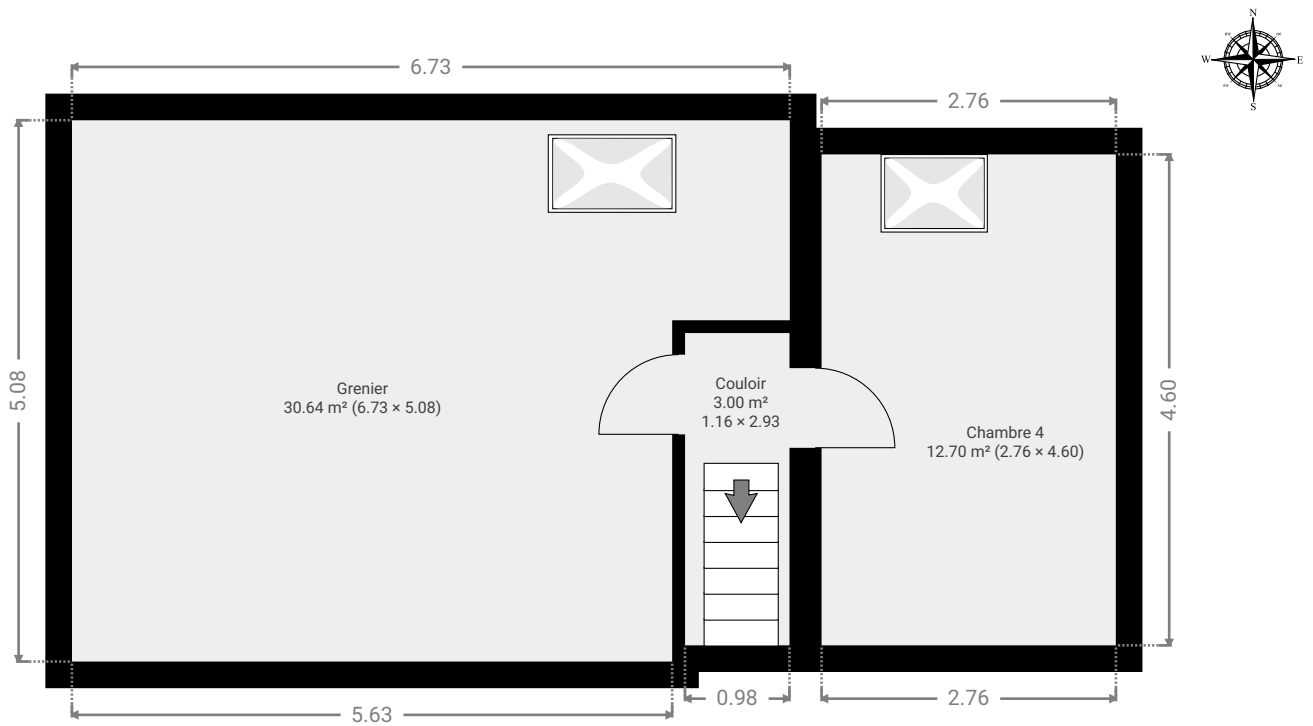
OCTAVE LOTIN 81

SURFACE TOTALE : 219.44 m² • SURFACE HABITABLE : 219.44 m² • ÉTAGES : 3 • PIÈCES : 19

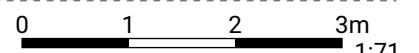


▼ 2e étage

SURFACE TOTALE : 46.31 m² • SURFACE HABITABLE : 46.31 m² • PIÈCES : 3



CETTE SUPERFICIE TOTALE CORRESPOND À L'ADDITION DES MESURES NETTES DE TOUTES LES PIÈCES, SANS COMPTER LES MURS, LES PASSAGES ENTRE LES PIÈCES ET LES GAINES TECHNIQUES

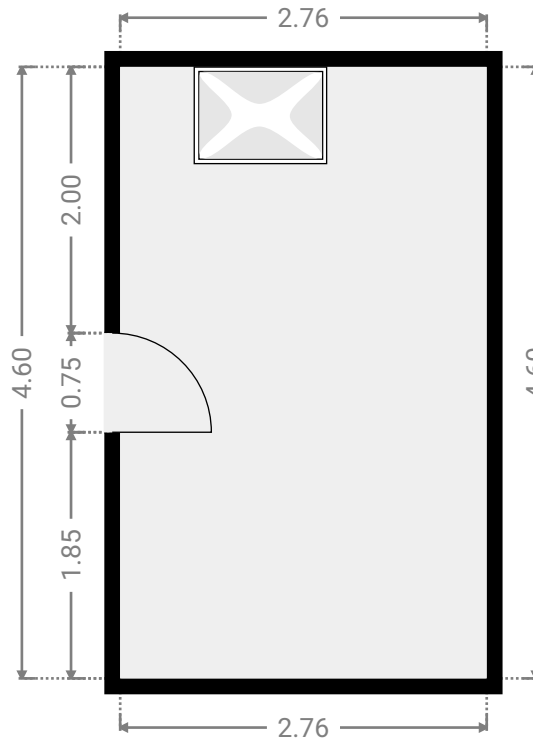
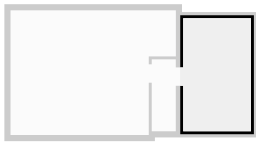


OCTAVE LOTIN 81

SURFACE TOTALE : 219.44 m² • SURFACE HABITABLE : 219.44 m² • ÉTAGES : 3 • PIÈCES : 19

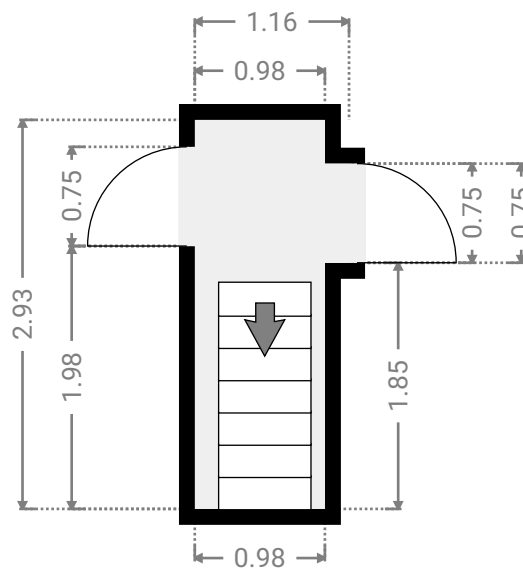
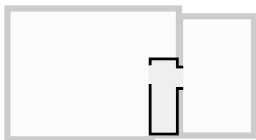
▼ Chambre 4 2e étage

LARGEUR : 2.76 m • LONGUEUR : 4.60 m
SURFACE : 12.70 m² • PÉRIMÈTRE : 14.73 m



▼ Couloir 2e étage

LARGEUR : 1.16 m • LONGUEUR : 2.93 m
SURFACE : 3.00 m² • PÉRIMÈTRE : 8.18 m



OCTAVE LOTIN 81

SURFACE TOTALE : 219.44 m² • SURFACE HABITABLE : 219.44 m² • ÉTAGES : 3 • PIÈCES : 19

▼ Grenier 2e étage

LARGEUR : 6.73 m • LONGUEUR : 5.08 m
SURFACE : 30.64 m² • PÉRIMÈTRE : 23.61 m

